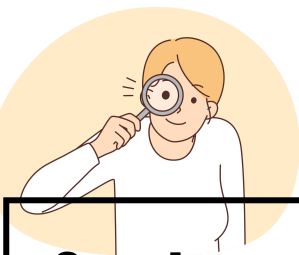


Student Journey Map



PH.D. (HUMAN AND ORGANIZATION DEVELOPMENT INNOVATION)



Plan 2 (2.1)
Coursework and Dissertation

Station	Enrollment		Registration		Coursework	
Timeline	June	คัดเลือกนักศึกษา กรณีทุนส่งเสริม การศึกษา	July	ลงทะเบียน ภาคการศึกษาที่ 1 จำนวน 4 รายวิชา	Semester 1 August - December	<ul style="list-style-type: none"> HODI 6001 Integrated Innovation for Human and Organization Development HODI 7101 Futuristic Human Development HODI 6002 Epistemology & Inquiry HODI 6003 Theory Development for Human and Organization Development
	July	คัดเลือกนักศึกษา กรณีทั่วไป Ph.D. Orientation & On-boarding	December	ลงทะเบียน ภาคการศึกษาที่ 2 จำนวน 3 รายวิชา	Semester 2 January - May	<ul style="list-style-type: none"> HODI 6005 Advanced Quantitative Research HODI 6004 Advanced Qualitative Research HODI 7102 Innovation Organization Development
Basic Info	<ul style="list-style-type: none"> คัดเลือกด้วยวิธีการสัมภาษณ์ สัมภาษณ์โดยคณะกรรมการบริหารหลักสูตร ไม่ต่ำกว่า 3 ท่าน เจ้าหน้าที่หลักสูตรแจ้งข้อมูลเบื้องต้นในการดำเนินการคัดเลือก 		<ul style="list-style-type: none"> ก่อนการเปิดภาคเรียน 2 สัปดาห์ เจ้าหน้าที่หลักสูตรจะส่งรายละเอียดวิชาที่ต้องลงทะเบียนพร้อมทั้งการชำระเงินให้ทางอีเมล @STU.NIDA.AC.TH 		<ul style="list-style-type: none"> เอกสารประกอบการเรียนจะ UPLOAD ให้ใน MS TEAMS ก่อนการเปิดเรียนรายวิชานั้น ๆ 1 สัปดาห์ นักศึกษาจะต้องมีเวลาเรียนแต่ละรายวิชาไม่ต่ำกว่า 80% 	
	Platform/ Format Doc		<ul style="list-style-type: none"> https://hrd.nida.ac.th/phd-hodi/ (ใช้ในการดูประกาศรายละเอียดการสมัคร) https://entrance.nida.ac.th/register/applogin.asp (เว็บไซต์ในการสมัครและชำระค่าสมัครสอบ) 	<ul style="list-style-type: none"> https://reg.nida.ac.th/registrar/home.asp 		<ul style="list-style-type: none"> MICROSOFT TEAMS

Semester 1

August	HODI 6001 Integrated Innovation for Human and Organization Development
September	HODI 7101 Futuristic Human Development
October	HODI 6002 Epistemology & Inquiry
November	HODI 6003 Theory Development for Human and Organization Development
December	LC 4003 Advanced Reading and Writing in English for Graduate studies *

Semester 2

February	HODI 6005 Advanced Quantitative Research
March	HODI 6004 Advanced Qualitative Research Meet the Dean
April	LC 4004 Advanced Integrated English Language Skills Development *
May	HODI 7102 Innovation Organization Development

Semester 3

June	Elective Courses
July	HODI 7103 Entrepreneurial Leadership

QE		Dissertation	
August	Prepare for QE	December	Dr.to be Camp (1) นักศึกษาที่ผ่านการสอบ QE ลงทะเบียนวิชาวิทยานิพนธ์ 6 หน่วยกิต
September	QE (Round 1)		
November	QE (Round 2)	May	Dr.to be Camp (2)
March	QE (Round 3)		
<ul style="list-style-type: none"> ศึกษารายวิชาเรียนทุกวิชาครบถ้วนตามหลักสูตร จำนวน ๒๘ หน่วยกิต โดยมีได้คะแนนเฉลี่ย 3.00 ข้อสอบมี 2 ส่วน คือ COMPREHENSIVE EXAMINATION และ ACADEMIC WRITING EXAMINATION ข้อสอบ COMPREHENSIVE EXAMINATION เลือกทำ 3 ข้อจากจำนวนข้อสอบทั้งหมด ACADEMIC WRITING EXAMINATION นำข้อสอบกลับไปทำ 1 สัปดาห์ 		<ul style="list-style-type: none"> แต่งตั้งคณะกรรมการสอบวิทยานิพนธ์ PROPOSAL DEFENSE FINAL DEFENSE PUBLICATION ยื่นขอจบการศึกษา 	
<ul style="list-style-type: none"> ศึกษาวิชาเรียนทุกวิชาครบถ้วนตามหลักสูตร จำนวน ๒๘ หน่วยกิต โดยมีได้คะแนนเฉลี่ย 3.00 ข้อสอบมี 2 ส่วน คือ COMPREHENSIVE EXAMINATION และ ACADEMIC WRITING EXAMINATION เลือกทำ 3 ข้อจากจำนวนข้อสอบทั้งหมด ACADEMIC WRITING EXAMINATION นำข้อสอบกลับไปทำ 1 สัปดาห์ 		<ul style="list-style-type: none"> แต่งตั้งคณะกรรมการสอบวิทยานิพนธ์ PROPOSAL DEFENSE FINAL DEFENSE PUBLICATION ยื่นขอจบการศึกษา 	
<ul style="list-style-type: none"> https://reg.nida.ac.th/registrar/home.asp 		<ul style="list-style-type: none"> DISSERTATION PROPOSAL OUTLINE REQUEST FOR DISSERTATION PROPOSAL APPROVAL https://hrd.nida.ac.th/shrdstudent/thirdissertation/ 	



List Document

Contact **K.Peerada (Joy)**

Tel : 094 - 742 -9353

hodishrd@nida.ac.th

www.hrd.ac.th/phd-hodi

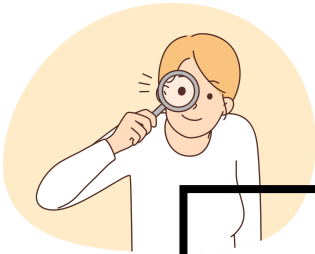


Student Journey Map



Plan 1 (1.1)
Research Only

PH.D. (HUMAN AND ORGANIZATION DEVELOPMENT INNOVATION)



Station	Enrollment		Registration	QE		Registration	Dissertation	
			* เฉพาะนักศึกษาที่ต้องเรียนรายวิชาเพิ่มเติม			* เฉพาะนักศึกษาที่ไม่ต้องเรียนรายวิชาเพิ่มเติม และสอบผ่านการวัดคุณสมบัติทั้ง 2 ส่วน		
 Timeline	June คัดเลือกนักศึกษา กรณีทุนส่งเสริม การศึกษา	คัดเลือกนักศึกษา กรณีทั่วไป Ph.D. Orientation & On-boarding	1. นักศึกษาที่ถูกมอบหมายให้ เรียนรายวิชาเพิ่มเติมต้อง เรียนรายวิชาให้ครบถ้วนก่อน 2. เมื่อนักศึกษาเรียนรายวิชา ครบถ้วนตามที่ได้รับ มอบหมาย จึงจะสามารถสมัคร สอบวัดคุณสมบัติ (QE) ได้	August Prepare for QE	นักศึกษาที่ผ่านการสอบ QE ทั้ง 2 ส่วน แล้วสามารถลงทะเบียนวิชา วิทยานิพนธ์ 6 หน่วยกิตได้	นักศึกษาที่ผ่านการสอบ QE ทั้ง 2 ส่วน แล้วสามารถลงทะเบียนวิชา วิทยานิพนธ์ 6 หน่วยกิตได้	December Dr.to be Camp (1) นักศึกษาที่ผ่านการสอบ QE ลงทะเบียนวิชาวิทยานิพนธ์ 6 หน่วยกิต	
				September QE (Round 1)				
	November QE (Round 2)	May Dr.to be Camp (2)						
	March QE (Round 3)							
 Basic Info	<ul style="list-style-type: none"> คัดเลือกด้วยวิธีการสัมภาษณ์ สัมภาษณ์โดยคณะกรรมการบริหาร หลักสูตร ไม่ต่ำกว่า 3 ท่าน เจ้าหน้าที่หลักสูตรแจ้งข้อมูล เบื้องต้นในการดำเนินการคัดเลือก 		<ul style="list-style-type: none"> ก่อนการเปิดภาคเรียน 2 สัปดาห์ เจ้าหน้าที่หลักสูตรจะส่งรายละเอียดวิชา ที่ต้องลงทะเบียนพร้อมทั้งการชำระเงินให้ ทางอีเมล @STU.NIDA.AC.TH 	<ul style="list-style-type: none"> ศึกษารายวิชาเรียนทุกวิชาครบถ้วนตามหลักสูตร จำนวน ๒๒ หน่วยกิต โดยได้คะแนนเฉลี่ย 3.00 ข้อสอบมี 2 ส่วน คือ COMPREHENSIVE EXAMINATION และ ACADEMIC WRITING EXAMINATION ข้อสอบ COMPREHENSIVE EXAMINATION เลือกทำ 3 ข้อจาก จำนวนข้อสอบทั้งหมด ACADEMIC WRITING EXAMINATION นำข้อสอบกลับไปทำ 1 สัปดาห์ 		<ul style="list-style-type: none"> DISSERTATION PROPOSAL OUTLINE REQUEST FOR DISSERTATION PROPOSAL APPROVAL 	<ul style="list-style-type: none"> แต่งตั้งคณะกรรมการสอบวิทยานิพนธ์ PROPOSAL DEFENSE FINAL DEFENSE PUBLICATION ยื่นขอจบการศึกษา 	
Platform/ Format Doc	(ใช้ในการดูประกาศรายละเอียดการสมัคร) <ul style="list-style-type: none"> https://hrd.nida.ac.th/phd-hodi/ (เว็บไซต์ในการสมัครและชำระค่าสมัครสอบ) <ul style="list-style-type: none"> https://entrance.nida.ac.th/registrar/applogin.asp 		เว็บไซต์สำหรับการลงทะเบียนรายวิชา <ul style="list-style-type: none"> https://reg.nida.ac.th/registrar/home.asp 	เว็บไซต์สำหรับการสมัครสอบ QE <ul style="list-style-type: none"> https://reg.nida.ac.th/registrar/home.asp 	เว็บไซต์สำหรับการลงทะเบียนรายวิชา <ul style="list-style-type: none"> https://reg.nida.ac.th/registrar/home.asp 	<ul style="list-style-type: none"> DISSERTATION PROPOSAL OUTLINE REQUEST FOR DISSERTATION PROPOSAL APPROVAL https://hrd.nida.ac.th/shrdstudent/thisdissertation/ 		



List Document

Contact K.Peerada (Joy)

Tel : 094 - 742 - 9353

 hodishrd@nida.ac.th

 www.hrd.ac.th/phd-hodi